



HR-kuukausiraportti Toukokuu 2023

PORIN VESI, LIIKELAITOS


PORI

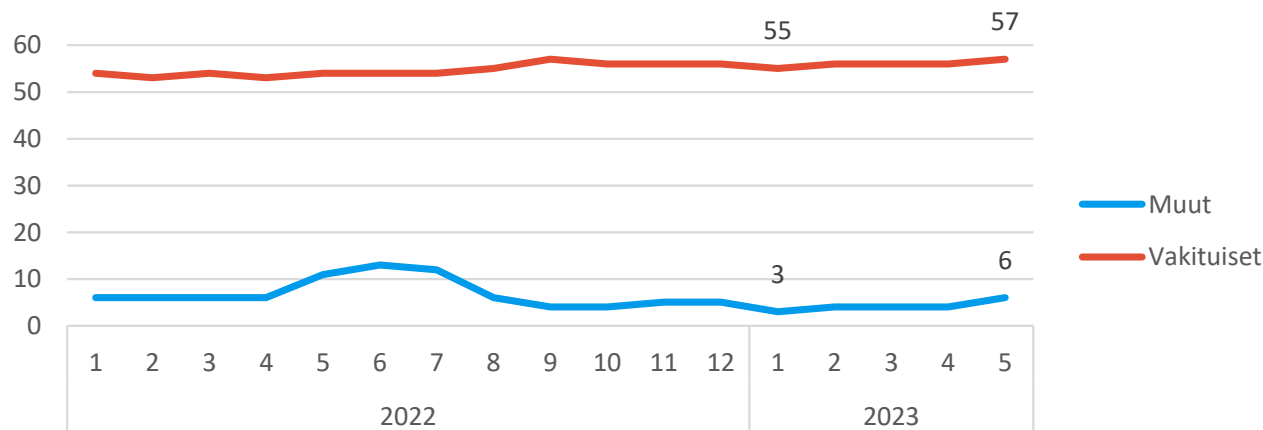
Henkilöstön lukumäärä (sisältäen sivuvirkaiset ja -toimiset)

31.5.2023

05/2023			
Lkm_toteuma	Lkm_edellinen vuosi	Lkm_tot_vs_ed vuosi (henk.)	
Vakituiset	57	54	3
Sijaiset	1	2	-1
Muut määräaikaiset	5	8	-3
Oppisopimussuhteiset		1	-1
Kaikki yhteensä	63	65	-2

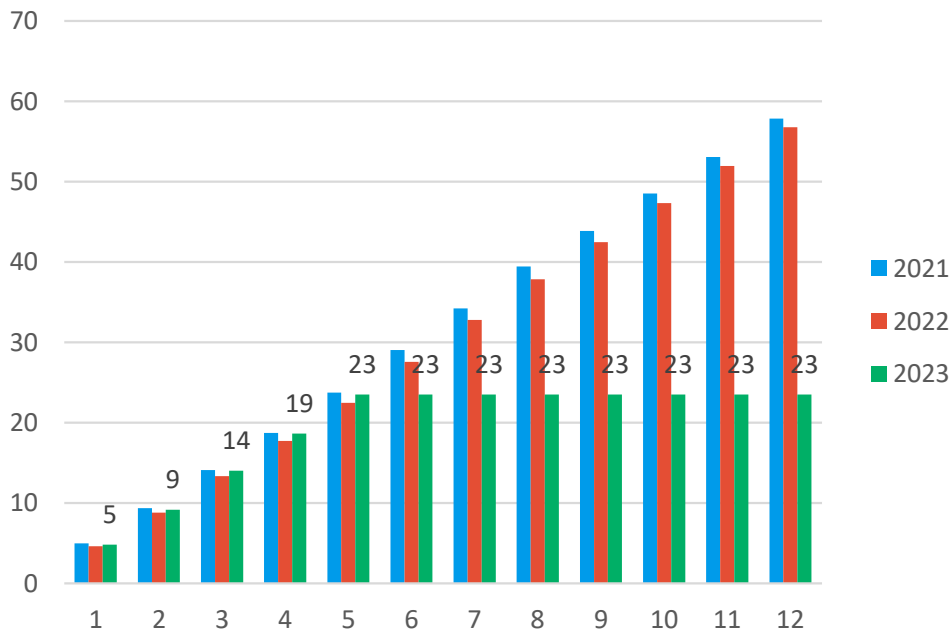
- Touko-
elokuussa henkilöstömääriin vaikuttaa kesätyöntekijöiden työsuhteet.
- Varsinaisten vakituisten määrä kasvanut ja määräaikaisten vähentynyt. Kokonaismäärässä ei suurta muutosta

Henkilöstön lukumäärä



Palkallisten henkilötyövuosien kertymä

Palkalliset henkilötyövuodet (HTV2)



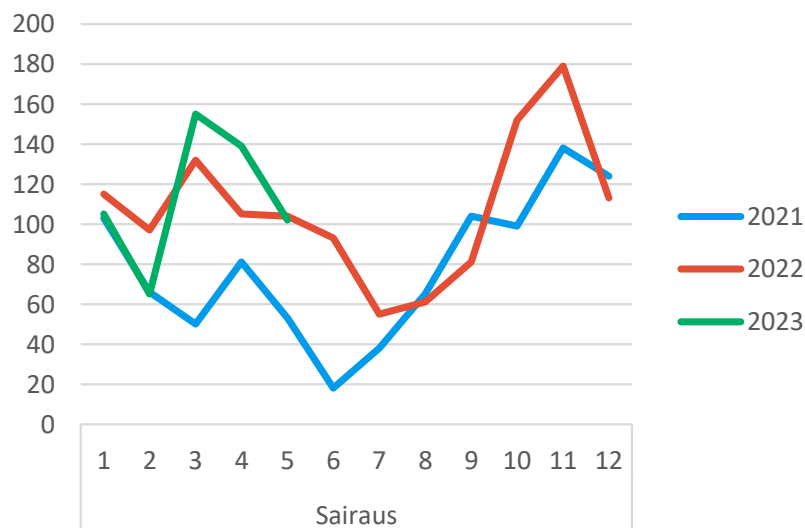
Toukokuu 2023

- Henkilötyövuosikertymä on hieman lisääntynyt viime vuodesta. Kertymä on lähellä vuoden 2021 tasoa.



Yhteismitallistetut terveysterveiset poissaolot

Sairauspoissaolot, kalenteripäivät



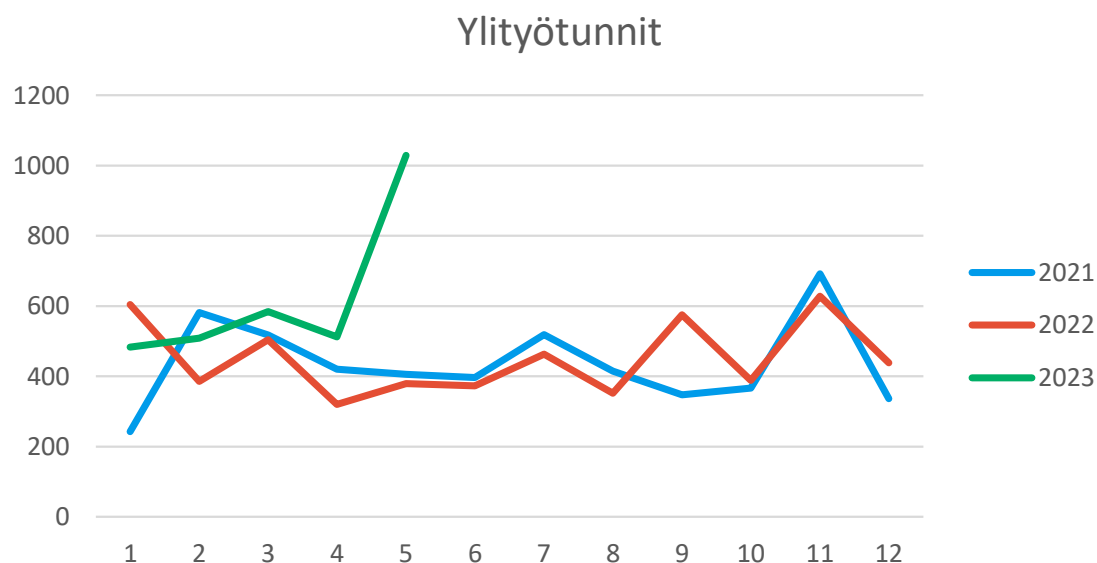
Toukokuu 2023

- Sairauspoissaolojen kokonaismäärä on vuoden 2022 tasolla ja vuotta 2021 korkeammalla. Yksittäistä syytä tälle ei ole.

	2023	2022	2021	ero vuoteen 2022	ero vuoteen 2021
	Kalenteripäivää / HTV2 kum.	Kalenteripäivää / HTV2 kum.	Kalenteripäivää / HTV2 kum.	Poissaolojen muutos-%	Poissaolojen muutos-%
5. kuukausi					
Sairaus	24,10	24,63	14,88	-2,2%	62,0%
Työtapaturma	1,62	0,00	0,42	#JAKO/0!	283,9%
Kaikki yhteensä	25,71	24,63	15,30	4,4%	68,1%



Tehty yli- ja lisätyö (tunnit)



Toukokuu 2023

Söörmarkun ja VT8:n välisen paineviemärin tukkeutumisten selvittäminen, linjan avaaminen, korjaukset ja toiminta viranomaisen ohjeistusten mukaan aiheuttivat keväällä suuren ylityökertymän.

Riviotsikot	5		Ylityö_kum_vs_ed vuosi_kum_tunnit (%)
	Ylityö_kum_tunnit	Ylityö_kum_tunnit	
	2023	2022 2021	2023
141810 Hallinto		61 79	-100 %
141811 Laitosyksikkö	254	122 115	109 %
141812 Verkostoyksikkö	2865	2012 1974	42 %
Kaikki yhteensä	3119	2194 2168	42 %

